



TANZANIE

La Libre famille en safari

10 jours



TYPE DE VOYAGE

Culture	
Nature	ÉÉÉÉÉ
Rencontre	ÉÉÉ
Confort	2 à 4 É
Effort	É

PETITS GROUPES

maximum: 13
minimum: 13

Ce voyage est organisé en partenariat avec La Libre Belgique.

TAILLE SUR MESURE

Envie de prolonger ce voyage par un séjour à Zanzibar ou autres? Contactez-nous!

Votre conseiller voyage

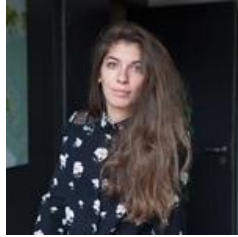
Bruxelles



Julien COX

julien@insolites.com
+32 2 627 07 97

Lyon



Typhaine Tranchand

typhaine@insolites.com
+33 4 72 53 66 03

Paris



Marine Blanc

marine.blanc@insolites.com
+33 1 55 42 81 04

Carte d'identité

TANZANIE

superficie totale :	945 000 km ²
population :	envrion 50 millions d'habitants
religion(s) :	musulmans 35% , chrétiens 45%, animistes et divers 20 %.
langue(s) :	Le Kiswahili est la langue officielle mais on parle également l'anglais
décalage horaire :	+ 2 h en hiver, + 1 h en été
durée moyenne vol :	environ 8 h de vol jusqu'à Arusha en vol direct et jusqu'à 10h30 avec une escale+
monnaie locale:	Tanzanian Shilling (TZS). Quelle(s) monnaie(s) emporter en voyage? Des EUR ou des USD.
électricité::	adaptateur nécessaire Type de prise et voltage sur notre site internet.

Les points forts de votre voyage

► La Tanzanie d'Hemingway, des grandes étendues sauvages

La Tanzanie est une des destinations de safaris les plus extraordinaires au monde, offrant des concentrations souvent exceptionnelles d'animaux, ainsi qu'une belle diversité de paysages : lacs, montagnes, volcans, savanes, forêts, côte de l'océan Indien. Le pays abrite d'immenses espaces naturels protégés, comme notamment le Parc national du Serengeti, la Zone de conservation du Ngorongoro et le Parc national de Tarangire.

► Immersion dans le mode de vie des Masaïs

Peuple fier à l'allure aussi élégante que racée, les Masaïs sont sans nul doute un des plus célèbres de tous les groupes ethniques présents en Afrique. Peuple d'origine nilotique, ils occupent depuis des temps immémoriaux les régions de grandes savanes herbeuses qui s'étendent dans le sud du Kenya et le nord de la Tanzanie : le "pays masaï". Eleveurs semi-nomades, les Masaïs ont développé une symbiose étroite et assez unique avec leurs vaches, leur principale richesse, auxquelles ils vouent une sorte de culte. Au fil des années, nous avons tissé des liens particuliers avec une communauté masaï installée dans la région de Longido. A l'écart des routes touristiques, les habitants vous accueillent pour vous faire partager leur quotidien. L'hébergement est certes rustique, mais l'échange, lui, n'a pas de prix...

► Une logistique et un service de haut niveau

Les sorties dans les parcs nationaux s'effectuent à bord de véhicules 4x4 équipés d'un toit ouvrant permettant d'observer les animaux d'assez près (mais en toute sécurité !). Tout au long de votre séjour, vous êtes encadrés par votre guide francophone très expérimenté, qui a une connaissance approfondie de la faune, ainsi que des ethnies et des coutumes de la région.

► Ce voyage est organisé en partenariat avec "La Libre Belgique"

Il est proposé en primeur aux lecteurs et voyageurs de "La Libre". Il inclut la pension complète ainsi que l'encadrement depuis Bruxelles par un accompagnateur de "La Libre".

B = petit déjeuner - L = déjeuner - D = dîner

Jour 1 BRUXELLES

Départ du vol de nuit vers l'Afrique. Nuit en vol.

Jour 2 ADDIS ABEBA - KILIMANJARO - ARUSHA

HÉBERGEMENT : RIVERTREES COUNTRY INN LODGE [B D]

A votre arrivée à l'aéroport de Kilimanjaro, notre représentant local vous accueille pour vous conduire vers votre hébergement. Reste de la journée libre pour vous reposer du voyage.

Jour 3 ARUSHA - LONGIDO

HÉBERGEMENT : LONGIDO TENTED CAMP [B L D]

Vous prenez la route vers la petite bourgade de Longido (environ deux heures de trajet depuis Arusha), où vous rencontrez votre guide masai. En sa compagnie, vous allez vivre une immersion dans le mode de vie quotidien de ces éleveurs semi-nomades qui symbolisent souvent l'Afrique de l'Est, en entrant en contact avec les habitants d'un campement traditionnel : une expérience aussi fascinante qu'éducative pour vos enfants ! Sous réserve, vous pourrez peut-être découvrir le point d'eau, épicerie de la vie des hommes et du bétail, l'Olpul, lieu de retraite où les 'moranes' (jeunes guerriers) viennent sacrifier du bétail et se gaver de viande, ou encore visiter le marché de Longido, où les Masais viennent de loin pour acheter, vendre, troquer, prendre des nouvelles, se montrer, se retrouver, courtiser...

Jour 4 LONGIDO - MANYARA

HÉBERGEMENT : THE ESCARPMENT LUXURY LODGE [B L D]

Après avoir pris congé de vos hôtes, vous prenez la route vers le Parc national de Manyara, pour découvrir ce milieu assez unique hébergeant une somptueuse forêt qui s'est développée entre l'escarpement vertigineux de la Grande Faille d'Afrique et le lac Manyara. Après avoir parcouru en véhicule 4x4 le parc pour observer les animaux qu'il héberge (zèbres, buffles, girafes, antilopes, gazelles, lions, primates...), vous grimpez vers le sommet de l'escarpement, où se situe votre hébergement qui vous offrira des vues imprenables sur le lac.

Jour 5 MANYARA - SERENGETI

HÉBERGEMENT : PUMZIKA CLASSIC SAFARI CAMP [B L D]

Vous poursuivez votre route en pays masai pour pénétrer dans l'immense Parc national du Serengeti, le plus grand parc du nord de la Tanzanie (1,5 millions d'hectares !). Tout en progressant à travers le parc en route vers votre hébergement, à travers les grandes étendues sauvages couvertes de savanes herbeuses, vous avez déjà l'occasion d'observer de nombreux animaux. Vous atteignez en fin de journée votre camp perdu au milieu de la brousse : le rêve de vos enfants se fait réalité !

Jour 6 SERENGETI

HÉBERGEMENT : PUMZIKA CLASSIC SAFARI CAMP [B L D]

La journée est entièrement consacrée à l'observation de la grande faune dans le Parc national du Serengeti. Immense sanctuaire de quelque 1,5 millions d'hectares, le Parc national du Serengeti concrétise l'image de rêve que l'on se fait de l'Afrique éternelle, avec ses étendues infinies de savanes ensoleillées peuplées d'immenses troupes de grands mammifères spectaculaires et prestigieux. S'étendant entre 1.000 et 2.000 m d'altitude, le parc abrite une incroyable diversité d'espèces animales, et le caractère généralement ouvert des paysages offre des possibilités d'observation rarement égalées ailleurs. Le parc est devenu mondialement célèbre pour la transhumance des gnous, dont les troupes, actuellement fortes de près de 1,5 millions de têtes, suivent les pluies tout au long de l'année pour profiter des meilleurs pâturages, entraînant dans leur sillage un demi-million de zèbres et de topis.

Jour 7 SERENGETI - NGORONGORO - KARATU

HÉBERGEMENT : PLANTATION LODGE [B L D]

Vous faites route vers la grande Zone de conservation du Ngorongoro (828.000 hectares). Celle-ci se différencie des parcs nationaux par le fait que les populations (Masais) qui y étaient présentes furent autorisées à y rester et à poursuivre leurs activités traditionnelles : c'est pourquoi on peut y observer des troupes de vaches côtoyant des troupes de zèbres ou d'antilopes ! Le Ngorongoro est une caldera circulaire presque parfaite, dont le fond se situe quelque 600 mètres en contrebas de la crête. Dans de vertigineux paysages, quelque 30.000 animaux sauvages s'y offrent aux regards des visiteurs. Parmi les espèces typiques de la grande faune d'Afrique de l'Est, seule la girafe y est absente ; le Ngorongoro est par contre le site offrant les meilleures possibilités d'observation du Rhinocéros noir en Tanzanie. Après avoir passé six heures dans la caldera (temps maximum autorisé), vous faites route vers la bourgade de Karatu, pour passer la nuit dans les environs.

Jour 8 KARATU - TARANGIRE

HÉBERGEMENT : TARANGIRE RIVER CAMP [B L D]

Vous redescendez dans la Grande Faille en direction Parc national de Tarangire, où vous aurez la possibilité d'effectuer une promenade dirigée par un 'ranger', qui sera sans nul doute un des points forts du séjour pour vos enfants. Tarangire est connu pour les importantes populations d'éléphants qui peuvent s'y rassembler, principalement durant la saison sèche. Vous aurez très certainement l'occasion de découvrir ces géants pendant votre découverte de ce parc national moins visité que les sites les plus célèbres du nord de la Tanzanie.

Jour 9 TARANGIRE - ARUSHA - KILIMANJARO - ADDIS ABEBA

Vous profitez de quelques heures de repos dans votre 'lodge' avant de prendre la route vers Arusha, où vous prenez le repas de midi à l'Arusha Coffee Lodge, situé dans une des plus grandes plantations de café de la région. En temps utile, vous êtes transférés à l'aéroport de Kilimanjaro pour embarquer sur votre vol de retour vers l'Europe.

Jour 10 BRUXELLES

Arrivée en Europe.

Vos hébergements

(par ordre alphabétique)

LONGIDO TENTED CAMP (LONGIDO)

Le campement exclusif est situé en plein milieu de la brousse, proche d'une communauté de Masaïs, non loin de la petite ville de Longido et du volcan du même nom. Il propose un confort standard (lits de camp, douche extérieure, lavabo sur tréteau, chaises de safaris...) largement contrebalancé par l'authenticité du séjour proposé et la rencontre avec les Masaïs.



PLANTATION LODGE (KARATU)

Petit hébergement situé à une trentaine de kilomètres du cratère du Ngorongoro, dans le secteur de Karatu. Une vingtaine de pavillons sont disséminés au milieu de la plantation de caféiers, créant une intimité toute particulière. La décoration et l'aménagement sont d'un goût exquis et le moindre détail a été réfléchi pour parfaire l'atmosphère de ce lieu au charme fou. Le personnel est très attentionné et l'hébergement est équipé d'une très belle piscine... Un de nos "coups de cœur" en Tanzanie !



PUMZIKA CLASSIC SAFARI CAMP (SERENGETI)

Un camp de luxe composé d'une dizaine de tentes évoquant le style des safaris du début du 20e siècle, et installé dans un endroit très isolé, sous les acacias dans une vaste plaine herbeuse fréquentée par deux grandes familles de lions. Chaque tente est équipée d'un espace salle de bain tout confort avec douche (de brousse), toilettes sèches et lavabo. La décoration du camp a été réalisée par des artisans locaux, les tissus et tapis fabriqués par les femmes de la communauté mbulu.



RIVERTREES COUNTRY INN LODGE (ARUSHA)

Lodge très agréable au milieu de jardins tropicaux et en bordure d'une petite rivière non loin de l'entrée du Parc national d'Arusha. Il propose une vingtaine de pavillons de très bon confort, une piscine et de beaux jardins. Nourriture de qualité. Une des meilleures adresses pour débiter ou terminer un séjour dans le nord de la Tanzanie.



TARANGIRE RIVER CAMP (TARANGIRE)

Camp de tentes installé près d'une des entrées dans le Parc national de Tarangire. Le camp surplombe la rivière Tarangire et offre des vues spectaculaires ; il est composé d'une dizaine de tentes très confortables. Diverses excursions sont possibles : safari accompagné d'un Masaï, visite de tribus et bien évidemment safari dans le Parc national de Tarangire.



THE ESCARPMENT LUXURY LODGE (MANYARA)

Niché sur les bords de l'escarpement avec une piscine qui surplombe le lac Manyara, ce lodge propose une quinzaine de chambres très confortables et spacieuses (mélange réussi de décoration traditionnelle et contemporaine), avec terrasses et vue imprenable sur le lac... Le lodge propose des safaris à pieds, des repas en brousse, des massages... Il dispose également d'une magnifique piscine. La cuisine y est excellente et l'accueil est personnalisé. C'est un de nos "coups de cœur" en Tanzanie.



Dates et prix

Date(s) de départ:	Prix
Du 11/07/2020 au 20/07/2020 (10j)	4.980,00 €
Du 25/12/2020 au 3/01/2021 (10j)	5.120,00 €

Supplément chambre individuelle : Nous consulter

- **Réduction enfant -12 ans : sur demande**
- **Réduction enfant -16 ans : sur demande**

Conditions

Acompte et solde

35 % du prix à verser au moment de l'inscription. Le solde est à régler 45 jours avant le départ ou dès réception de la facture.

Les prix des transports internationaux et locaux sont basés sur le coût des carburants à la date de votre inscription. Le prix de votre voyage peut donc être sujet à révision lors de la facturation en fonction des surcharges carburants (fuel surcharges) que nous devons subir.

Si la majoration du prix global excède 10%, le voyageur est protégé par la loi et peut résilier le contrat sans indemnité.

Ce prix comprend

- le transport international aller-retour en classe économique,
- les taxes d'aéroport qui doivent être incluses lors de l'émission des billets d'avion,
- le véhicule 4X4 durant le safari,
- les services d'un guide-chauffeur francophone lors des excursions ou safaris (sous réserve de disponibilité au moment du paiement de l'acompte),
- l'encadrement par un accompagnateur de la Libre Belgique,
- le logement en chambre double dans les hébergements mentionnés ou de catégorie similaire,
- les repas selon le détail quotidien,
- les excursions et les safaris prévus au programme et les entrées dans les parcs nationaux et les sites mentionnés,
- de l'eau minérale en libre service dans le véhicule pendant le safari & des gourdes,
- les frais d'organisation,
- la préparation des voyageurs,
- l'affiliation à un Fonds de Garantie.

Ce prix ne comprend pas

- les éventuelles augmentation de la TVA locale sur les activités, excursions et safari,
- les excursions optionnelles,
- les repas non repris dans le détail journalier et les boissons,
- les pourboires,
- les taxes de départ (2 USD par personne pour les vols intérieurs, 5 USD par personne pour les vols internationaux à payer sur place)
- les frais de visa,
- l'assurance assistance et accidents obligatoire et l'assurance annulation facultative mais vivement conseillée.

Passeport (individuel pour chaque enfant) à lecture digitale exigé/visa

Lors de la réservation, veuillez nous communiquer précisément vos noms et prénoms tels que repris dans votre passeport valide. A défaut, cela pourra occasionner des frais supplémentaires ou causer l'annulation de votre réservation aérienne.

Passeport international d'une validité de minimum 6 mois après la date de retour / Visa pour les Belges: oui. Pour les autres nationalités, merci de contacter vous-même l'ambassade du pays visité pour vérifier la nécessité du visa.

AMBASSADES DE TANZANIE

Adresse : AV. F. D. ROOSEVELT / F. D. ROOSEVELTLAAN, 72 - 1050 Ixelles

Téléphone : 02.640.65.00

Fax : 02.646.80.26

E-mail : tanzania@skynet.be

Website : www.tanzaniaembassy-us.org

Horaires d'ouverture : Du lundi au vendredi : 09.30 - 13.00 (à titre indicatif)

Démarches à titre indicatif : Se munir de son passeport international valide 6 mois après la date du retour, de deux photos d'identité, d'une attestation de voyage donnée par Continents Insolites, votre réservation aérienne, votre programme de voyage et d'environ 50 à 55 euros en espèces.

Remarque importante si vous avez un vol à destination des USA (y compris un transit): vous devez impérativement remplir au plus tard 72h avant le départ un formulaire officiel sur le site web <https://esta.cbp.dhs.gov> (accessible en français) sans quoi vous pourriez vous voir refuser l'embarquement sans remboursement.

Vaccins

Conseillés : voir votre médecin traitant (à titre indicatif: typhoïde, hépatites, rappel tétanos, la fièvre jaune et polio) / Traitement anti-malaria : oui.

Vaccin fièvre jaune (emportez le carnet de vaccination) uniquement si vous passez par une zone à risque (escale comprise, par ex. escale à Addis Abeba avec Ethiopian airlines).

Le gouvernement tanzanien a assoupli sa réglementation concernant la vaccination contre la fièvre jaune. Cette dernière n'est désormais en principe exigée que pour les personnes en provenance d'un pays où cette fièvre est endémique, ou pour les personnes qui ont transité plus de 12 heures par un de ces pays. Dans la pratique, cette

réglementation est parfois diversement suivie et la preuve de vaccination est exigée de manière indistincte. Il est donc préférable d'être vacciné.

Hébergements

- type : hôtel, lodge, camp de toile, camp monté
- confort : de simple à bon

Nous nous efforcerons à confirmer les hébergements mentionnés dans la présente fiche descriptive du voyage lors de la confirmation du départ du groupe. Faut de disponibilité, nous procéderons au remplacement nécessaires par des hébergements de catégorie similaire et vous en avertirons.

Transport

- type : véhicule 4x4 safari privé, vol intérieur et véhicule standard
- confort : bon

Attention

- Les participants à nos voyages en petits groupes proviennent de différents pays notamment de France, de Belgique et de Suisse.
- Informations sur la sécurité dans le pays: consultez le site de Ministère des affaires étrangères français (www.diplomatie.fr/voyageurs), belge (www.diplobel.org) ou suisse (www.eda.admin.ch).

Le correspondant peut sur place modifier le programme si les conditions politiques, climatiques, d'organisation ou de sécurité l'imposent. Nous attirons votre attention sur le fait que tous les services optionnels payés directement par un voyageur à l'étranger engagent uniquement la responsabilité de l'organisateur de voyage local ou du prestataire de service local et non celle de notre société, qui n'a pu être partie à ce contrat.

Votre aide-mémoire bagages vous est transmis avec vos bulletins d'inscription.

En cas de problèmes sur place

Contactez-nous directement ou notre correspondant sur place (coordonnées remises avec vos documents de voyage).

Elaboration de votre devis:

Nos devis impliquent généralement la prise d'options sur des vols. Les compagnies aériennes exigent dorénavant une émission très rapide des tickets (parfois dans les 48h). Dans ce cas, votre conseiller voyage vous proposera de faire le choix suivant: soit nous libérons ces options sans aucune garantie de retrouver ces vols ultérieurement, soit nous payons et émettons le(s) ticket(s). Dans ce dernier cas, nous vous demanderons le paiement immédiat du prix du ticket. L'annulation de ce ticket de votre part est soumise aux conditions générales et particulières de la compagnie aérienne (en général 150 EUR de frais d'annulation et parfois 100%).

Belgique

ADGV S.A. CONTINENTS INSOLITES

Rue César Franck, 44A
1050 Bruxelles - Belgique
Tél.: +32 (0)2 218.24.84
Fax: +32 (0)2 218.24.88
RC Bxl 584860, TVA BE453040478
Lic.A 5058

PNB Paribas Fortis: 210-0695366-25
ISO 9001

Responsabilité professionnelle assurée auprès de
Axa Belgium SA N° 730060143,
Boulevard du Souverain, 25
B-1170 Bruxelles

France

CONTINENTS INSOLITES SARL

94, rue Vendôme
69006 Lyon - France
Tél: +33 (0)4.72.53.24.90
Fax: +33 (0)4.78.64.86.36
RCS : LYON 429 956 907
Licence d'Etat : LI-069-00-000Z

Code APE : 7911Z
N° Immat. Atout France : IM069100080

Garantie en responsabilité civile par HISCOX
19 rue Louis Legrand 75002 PARIS
Contrat n° HA RCP0080427
Montant de garantie à concurrence de 7 500 000 €
Agence licenciée garantie par :
L'Association professionnelle de solidarité du tourisme
15 avenue Carnot 750017 Paris.