



### PEROU

### Sur les traces de Manco Capac

**du 9 sept au 23 sept 2021 (15 jours)**



#### **TYPE DE VOYAGE**

Culture	EEEE
Nature	EEEE
Rencontre	EEE
Confort	2 à 3 E
Effort	1 à 2 E

#### **PETITS GROUPES**

maximum: 7

minimum: 7

Voyage organisé en partenariat avec La Libre Belgique.

#### **TAILLE SUR MESURE**

Envie de prolonger ce voyage en extension sur mesure ? Envie de privatiser et personnaliser ce voyage ? Contactez-nous.

### Bruxelles



**Coraly STEVART**

Coraly@insolites.com  
+32 2 250 15 47

### Paris



**Fanny PERRIN**

fanny.perrin@insolites.com  
+33 1 55 42 81 07

## Carte d'identité

### PEROU

superficie totale :	1.285.220km <sup>2</sup> , soit près de 2 fois la France et 42 fois la Belgique.
population :	environ 31.77 millions d'habitants
religion(s) :	chrétiens (90%), minorités de rites traditionnels
langue(s) :	espagnol, quechua, aymara (dans les Andes)
décalage horaire :	-6h en hiver,-7h en été
durée moyenne vol :	environ 13h jusqu'à Lima
monnaie locale:	Nuevo Sol ( PEN). Quelle(s) monnaie(s) emporter en voyage? Des EUR ou des USD.
électricité:	pas d'adaptateur nécessaire Type de prise et voltage sur notre site internet.

## Les points forts de votre voyage

### ► Les "must"

Ce circuit classique et très complet vous permettra de découvrir les incontournables points d'intérêt culturels et archéologiques de ce pays, tout en traversant des paysages à couper le souffle. Il vous fera découvrir les multiples facettes du Pérou. Amateur de bon confort et d'hébergements de charme, l'hôtellerie péruvienne vous réservera de belles surprises (avec un niveau de confort plus sommaire lors de la nuit chez l'habitant à Coporaque).  
Ce voyage est accessible à tout voyageur qu'une marche de 2 à 3 heures lors de la visite des sites ne rebute pas. Comme la plupart des sites que vous visiterez est située haut en altitude (entre 2.400 et 4.000 mètres !), nous avons veillé à vous assurer une montée progressive. Afin de vous aider à vous adapter plus facilement, restaurateurs, hôteliers et guides locaux vous proposeront de déguster sans modération le "maté" de coca (infusion de feuilles de coca).

### ► Arequipa

Vous découvrirez la région d'Arequipa, la "ville blanche" (visite du centre colonial et du couvent de Santa Catalina). Ensuite, vous partirez pour deux jours dans le Canyon de Colca, où vous aurez la possibilité d'observer des vigognes et des condors dans un décor lunaire des plus impressionnants. Vous logerez une nuit chez l'habitant dans la communauté de Coporaque et vivrez ainsi au rythme de ce peuple andin dont le quotidien est lié à l'élevage et l'agriculture.

### ► Le lac Titicaca

Vous traverserez des paysages parmi les plus beaux de toute la cordillère des Andes pour rejoindre Puno et le lac Titicaca. Situé à plus de 3800 mètres au-dessus du niveau de la mer, il est le plus haut lac navigable au monde. Vous visiterez de magnifiques îles, comme l'île d'Amantani ou les "îles flottantes" des Uros, ainsi qu'une autre île un peu moins connue, l'île de Suasi : d'une superficie de 43 hectares, celle-ci est la seule île privée du lac. Vous logerez une nuit dans ce superbe endroit devenu aujourd'hui un refuge écologique. De son point culminant, le coucher de soleil vous laissera un souvenir inoubliable.

### ► Cuzco et ses environs

L'apothéose de votre voyage sera la visite de Cuzco, ancienne capitale des Incas et une des plus belles villes du monde, classée Monument historique et inscrite sur la liste des Sites du Patrimoine mondial de l'humanité par l'Unesco. Vous y flânerez des heures, à la découverte de ses trésors archéologiques et à la rencontre de ses artisans.  
Vous emprunterez le fameux train qui zigzague à flanc de montagne puis le bus pour atteindre le mythique site de Machu Picchu, "la vieille montagne" en langue quechua, extraordinaire citadelle accrochée au pied d'un pic rocheux abrupt, qui domine la forêt d'altitude.  
Vous apprécierez les petits marchés de Chinchero et de Pisac, les sites de Sacsayhuaman, Kenko et Pisac, qui sont de purs exemples de l'architecture inca, sans oublier les balades aux salines de Maras et dans les environs de Cuzco. Vous vous initierez à la cuisine péruvienne dans le village de Chinchero (Vallée Sacrée) où un chef cuisinier vous apprendra les secrets de la gastronomie inca.

► **Question de goûts...**

De la simple cuisine paysanne dans les Andes à une cuisine plus raffinée d'influence créole, en passant par les différentes cuisines régionales, la variété sera au menu. Les ingrédients typiques des Andes : "cuyes" (à prononcer comme "couilles" !) ou cochons d'Inde, pommes de terres, riz et légumes... à vos fourchettes ! Le Pérou est le pays de la pomme de terre (on y trouve plus de 800 variétés !) et du maïs. La plupart des plats servis tous les jours dans les Andes est très riche en protéines, de quoi vous permettre de soutenir aisément une journée entière d'efforts. Si vous aimez les fruits de mer et le poisson, alors goûtez le plat national, le "Ceviche", arrosé d'un petit pisco (eau-de-vie locale)... couleur locale garantie ! Durant tout le séjour, nous vous proposerons de découvrir la gastronomie péruvienne dans de petits restaurants soigneusement choisis et testés en personne par notre collaborateur ayant conçu l'itinéraire.

► **Votre guide local spécialisé**

Noé Garcia sera votre guide accompagnateur durant ce voyage. Âgé aujourd'hui de 38 ans, Noé est né à Cuzco où il a achevé ses études en tourisme à l'université. Parlant anglais et français, il a tout d'abord été guide en Amazonie spécialisé en écotourisme avant de devenir durant sept ans guide de haute montagne. Il s'est aujourd'hui tourné vers le tourisme culturel et accompagne avec succès les voyageurs de Continents Insolites depuis plusieurs années.

► **Ce voyage est organisé en partenariat avec "La Libre Belgique"**

Il est proposé en primeur aux lecteurs et voyageurs de "La Libre". Il inclut la pension complète ainsi que l'encadrement depuis Bruxelles par un accompagnateur de "La Libre".

B = petit déjeuner - L = déjeuner - D = dîner

### Jour 1 BRUXELLES - LIMA

#### HÉBERGEMENT : CASA ANDINA STANDARD SAN ANTONIO [ B L D ]

Envol de Bruxelles-National en début de matinée à destination du Pérou. Votre guide-accompagnateur vous accueille dès votre arrivée à Lima, pour vous conduire vers votre hôtel situé dans les quartiers huppés de San Isidro. Nuitée à l'hôtel à Lima.

### Jour 2 LIMA - AREQUIPA (2.400 M D'ALTITUDE)

#### HÉBERGEMENT : CASONA SOLAR [ B L D ]

Votre matinée est consacrée à une visite panoramique de la ville de Lima, avec notamment le quartier colonial et la cathédrale datant du 17<sup>ème</sup> siècle, la place d'Armes où se trouve aujourd'hui le palais présidentiel et le siège de la municipalité, la place San Martin, le couvent de San Francisco... Le Musée Larco Herrera vous offre votre premier contact avec le Pérou précolombien : ce musée célèbre conserve une de plus grandes collections privées d'objets d'art précolombien du pays, dont de splendides pièces de poterie et d'art textile, des momies...

Vous regagnez l'aéroport international de Lima dans l'après-midi, pour embarquer sur votre vol à destination d'Arequipa, ville située dans le sud du Pérou, à quelque 2400 m d'altitude. "La Lune a oublié d'emporter Arequipa quand elle s'est séparée de la Terre", affirment les habitants de la ville pour expliquer la pureté blanche de leur cité. Avec un pied dans le passé et l'autre dans le présent, Arequipa, oasis de verdure où le blanc étincelant des bâtiments en sillar (roche volcanique blanche) s'allie au bleu éclatant d'un ciel (presque) toujours limpide, séduit inmanquablement tout voyageur. Nuitée à l'hôtel à Arequipa.

### Jour 3 AREQUIPA

#### HÉBERGEMENT : CASONA SOLAR [ B L D ]

La matinée est consacrée à la visite du splendide monastère de Santa Catalina : fondée en 1580, cette véritable "ville miniature dans la ville" resta hermétiquement fermée au public jusqu'en 1970. Vous poursuivez votre découverte de la ville en visitant le couvent et musée de La Recoleta, un autre bel exemple de l'architecture coloniale d'Arequipa datant de 1648, qui abrite une bibliothèque riche de plusieurs milliers d'ouvrages anciens.

L'après-midi, vous visitez le centre historique d'Arequipa, et principalement la place d'Armes, entourée par la cathédrale et par plusieurs arcades, et qui possède en son centre une belle fontaine en bronze couronnée par l'effigie d'un soldat du 16<sup>ème</sup> siècle appelé le "Tuturutu" : celui-ci était, selon l'histoire, chargé d'aviser la population de tout nouvel événement. La cathédrale, datant du 17<sup>ème</sup> siècle, fut construite en style néoclassique à l'aide de blocs de sillar, mais ses voûtes sont en briques. Elle est considérée comme l'un des tout premiers monuments religieux de la ville.

Vous utilisez le reste de l'après-midi à votre guise pour flâner dans le centre historique de la ville. Nuitée à l'hôtel à Arequipa.

### Jour 4 AREQUIPA - CANYON DU COLCA - COPORAQUE (3.400 M D'ALTITUDE)

Quittant Arequipa, vous entamez une demi-journée de route en traversant de superbes paysages au pied du volcan Chachani, en direction du célèbre canyon de Colca. En cours de route, vous faites halte dans la Réserve nationale d'Aguada Blanca. Cette zone protégée a été créée principalement pour la conservation de la vigogne, cousine sauvage des lamas et alpacas domestiques. On peut y observer de belles troupes de cet élégant animal, menacé il y a peu encore suite à l'exploitation pour sa laine qui passe pour être une des plus fines au monde.

Vous poursuivez la route pour franchir le col de Patapampa (4800 m d'altitude !) et arriver finalement à destination en fin de matinée. Vous séjournez dans le village de Coporaque (situé à environ 3.400m d'altitude). Ce village tranquille vit de l'agriculture, de l'élevage et plus récemment, du tourisme communautaire rural. Il maintient ses coutumes, ses traditions et sa culture, tout en s'ouvrant au monde et en présentant ses merveilles naturelles, sa flore, sa faune et ses paysages. Après l'accueil par la famille de vos hôtes, vous avez la possibilité de participer aux tâches quotidiennes des habitants du village, d'effectuer une promenade dans les alentours, ou de goûter aux délices d'un bain thermal. Nuitée chez l'habitant à Coporaque.

Note :

Le confort de l'hébergement chez l'habitant est plus sommaire : chambre privée mais toilettes communes et salle de bain assez rudimentaire (pas d'eau chaude)

#### Pepites : DANS UNE MAISON D'INDIENS DE COLCA [ B L D ]

## Jour 5 COPORAQUE - CRUZ DEL CONDOR - VILLAGES - YANQUE

### HÉBERGEMENT : REFUGIO [ B L D ]

Vous reprenez la route ce matin, en direction du mirador de la Croix du Condor (environ 45 min de route) : ce point de vue vous permet de prendre conscience de l'impressionnante profondeur du cañon de Colca : c'est un abîme de quelque 1200 m que vous avez sous vos pieds ! L'endroit est idéal aussi pour admirer le vol des majestueux condors, les plus grands oiseaux d'Amérique du Sud, fréquents dans le ciel à l'heure de votre visite.

Poursuivant la route, vous faites arrêt dans les villages traditionnels de Yanque et de Maca, ainsi qu'aux miradors d'Antahuilque (où vous pouvez visiter un cimetière de l'époque pré-inca remarquable pour ses tombes suspendues) et de Choquetico. En début d'après-midi, vous pouvez effectuer une randonnée pédestre (d'environ 3 h) dans le village de Canocota (3750 m) qui se trouve à 15 km au nord de la capitale provinciale du canyon de Colca sur la route de Callalli. Au départ de Canocota, vous pourrez observer la jolie église du village, qui fut construite en pierre volcanique (sillar). Le début de la marche vous permettra de jouir d'un panorama plongeant sur le canyon (altitude 3.850 m) et d'apercevoir au loin le volcan Hualca Hualca (6025 m) qui se trouve au pied du village de Cabanaconde. Le parcours est facile et agréablement jalonné d'une flore très diversifiée et abondante à mesure que l'on descend vers le río Colca. Vous découvrirez par exemple la Muña, quelques queñales et différentes variétés de cactus. Au terme de la randonnée vous apercevrez l'imposant site thermique de la Calera de Chivay qui se trouve à 3 km du village. Possibilité de baignade aux eaux chaudes thermales (entrée à régler sur place : 15 soles). Retour en transport privé jusqu'à Yanque et transfert à votre hôtel. Nuitée à l'hôtel à Yanque.

## Jour 6 YANQUE - PUNO (4.000 M D'ALTITUDE)

### HÉBERGEMENT : CASA ANDINA PUNO [ B L D ]

En début de matinée, vous partez vers la cité lacustre de Puno, située à quelque 4000 m d'altitude (environ 6 heures de route). L'itinéraire longe de nombreuses lagunes au bord desquelles un ou l'autre petit village semble vivre totalement en dehors du temps, et traverse la petite ville de Juliaca. Vous visitez en cours de route les célèbres "chullpas" de Sillustani, tours funéraires circulaires pouvant atteindre jusqu'à une douzaine de mètres de haut et qui dominent la lagune d'Umayo (ces tours furent représentées dans l'album 'Tintin et le Temple du Soleil'). Elles servaient de sépultures pour les nobles durant la période pré-inca. Nuitée à l'hôtel à Puno.

## Jour 7 PUNO - LAC TITICACA - ILES DES UROS - AMANTANI - SUASI

### HÉBERGEMENT : ISLA SUASI LODGE [ B L D ]

La journée est principalement consacrée à une excursion en bateau sur le fameux lac Titicaca, un des plus hauts lacs naturels au monde. La légende veut que, de ses eaux, surgit le couple Mama Ocllo et Manco Capac qui allaient fonder l'empire inca. Vous visitez les îles d'Uros et Amantani, et découvrez les "îles flottantes" aménagées par la tribu des Uros, dont la principale activité est la pêche dans le lac. Deux heures et demi environ de bateau plus tard, vous voici à Amantani, l'île "où les hommes tricotent", haut-lieu d'authenticité. Balade sur l'île d'Amantani, et si vous êtes de bons marcheurs, possibilité de monter jusqu'au site dédié à Pachapapa et Pachamama. Du sommet de l'île, vous bénéficiez d'un panorama époustoufflant, avec le lac dans son ensemble et le décor des montagnes qui l'entourent.

En milieu de journée, le bateau vous débarque sur l'île de Suasi, où se trouve votre hébergement, Isla Suasi Lodge, un véritable havre de paix appartenant à la même famille depuis le 19ème siècle. Reste de la journée libre dans cet endroit idyllique. Nuitée au lodge à Suasi.

## Jour 8 SUASI - JULIACA - CUZCO (3.400 M D'ALTITUDE)

### HÉBERGEMENT : TIERRA VIVA CUZCO CENTRO [ B L D ]

Après votre retour sur la terre ferme, c'est une longue journée de route (environ 10 h au total !) qui vous attend aujourd'hui, mais qui n'en sera pas moins une des plus belles de tout votre voyage au Pérou, avec les somptueux paysages de la Cordillère des Andes qui se dévoilent au fil des kilomètres. En cours de route, vous effectuez de nombreux arrêts pour visiter divers sites, comme l'église d'Andahuaylillas, considérée comme la "petite Chapelle Sixtine" du Pérou, le site inca de Raqchi, important complexe dédié au culte de Wiracocha, ou encore un site archéologique datant de la culture pucara. Une halte est également prévue à La Raya, point culminant du trajet, à 4335 m d'altitude.

Arrivée à Cuzco en fin d'après-midi. Cette ancienne capitale des empereurs incas est considérée, à juste titre d'ailleurs, comme la plus belle ville d'Amérique du Sud. Selon la légende, c'est au milieu de la place d'Armes que s'enfonça le bâton d'or de Manco Capac, lui indiquant ainsi où fonder la capitale de l'empire. Nuitée à l'hôtel à Cuzco.

## Jour 9 CUZCO (3400 M D'ALTITUDE)

### HÉBERGEMENT : TIERRA VIVA CUZCO CENTRO [ B L D ]

Journée entièrement dédiée à la visite de la superbe ville de Cuzco, avec notamment la place d'Armes, la cathédrale, le Koricancha, le quartier de San Blas... La "Plaza de Armas" a joué un rôle important dans la longue histoire de la ville : important lieu de cérémonie sous le règne inca, c'est là aussi où le conquistador Francisco Pizarro proclama la conquête de l'empire inca. Vous visitez également le couvent de Santo Domingo, érigé sur le célèbre site précolombien de Qoricancha. La visite comprend le temple du Soleil, les chambres royales, les temples sacrés de la Lune, des Etoiles et de l'Arc-en-ciel, ainsi que la tour circulaire qui caractérise l'extérieur du site. Le quartier de San Blas est un des plus pittoresques de Cuzco, avec ses ruelles étroites et très pentues, et ses belles maisons de style colonial. Il est aussi connu pour être le quartier des artisans. Nuitée à l'hôtel à Cuzco.

## **Jour 10 LES FORTERESSES AUX ALENTOURS DE CUZCO - CUZCO**

### **HÉBERGEMENT : TIERRA VIVA CUZCO CENTRO [ B L D ]**

Ce matin, nous vous proposons de profiter d'un cours sur la cuisine des Andes. Le restaurant Pachapapa vous ouvre ses portes (et ses cuisines!) pour que vous puissiez maîtriser les meilleures recettes locales. Le chef passera vous chercher à votre hôtel à 9h00 du matin pour une visite du marché puis vous enseignera tous les secrets des plats et boissons les plus typiques.

L'après-midi sera consacrée à la visite des plus importantes ruines des forteresses situées aux alentours de Cuzco. Vous visitez la gigantesque forteresse de Sacsahuaman, dont le rôle était de protéger la capitale de l'empire inca, les ruines de l'amphithéâtre de Kenko, Puca-Pucara (la "forteresse rouge"), une autre construction militaire inca, et les ruines de Tambo Machay, appelé également "le bain de l'Inca" où les eaux de sources thermales avaient déjà été canalisées à l'époque. Nuitée à l'hôtel à Cuzco.

### **Pepites : PLAISIR DES PAPILLES [ B ]**

## **Jour 11 CUZCO - CHINCHERO - MARAS - OLLANTAYTAMBO - AGUAS CALIENTES**

### **HÉBERGEMENT : TIERRA VIVA MACHU PICCHU [ B L D ]**

L'itinéraire de cette journée vous permet de visiter le village de Chinchero, petit village parmi les plus colorés du Pérou qui a conservé presque entièrement les murs incas. On y trouve notamment, sur le marché, de superbes ponchos colorés, tissés à la main avec la laine des alpacas et des lamas.

La journée se poursuit avec une promenade le long des salines de Maras. Ces salines, accrochées à flanc de montagne et divisées en quelques 4000 bassins, étaient déjà exploitées avant la fondation de l'empire inca. La route vous mène à présent jusqu'à Ollantaytambo, où se trouvait l'imposante forteresse qui protégeait la Vallée Sacrée. Dans le village, le tracé des rues et des places, les fondations des maisons... tout date encore de l'époque des Incas. En fin de journée, vous embarquez à bord du train qui vous mène (après environ une heure et demi de voyage) au petit village d'Aguas Calientes situé au pied du célèbre massif de Machu Picchu. Nuitée à l'hôtel à Aguas Calientes.

Note : La compagnie de train autorise les voyageurs à transporter une valise cabine de 8 kilos maximum par personne. Il conviendra de laisser vos bagages à l'hôtel à Cusco.

## **Jour 12 AGUAS CALIENTES - MACHU PICCHU - CUZCO**

### **HÉBERGEMENT : TIERRA VIVA CUZCO CENTRO [ B L D ]**

Vous embarquez dans le premier bus de la journée grimant vers le site mythique de Machu Picchu, que vous atteindrez en tout début de matinée, pour profiter de l'ambiance unique qui y règne aux premières lueurs du jour. Vous découvrez en profondeur cette extraordinaire "citadelle perdue", ultime refuge secret des derniers Incas qui ne fut découverte qu'en 1911 par l'anthropologue nord-américain Hiram Bingham. L'histoire du site ainsi que sa fonction précise demeurent à ce jour encore assez mystérieuses. Vous ne vous lasserez pas un instant d'admirer une des "Sept merveilles du monde", perchée entre les sommets du Huayna Picchu (jeune montagne) et du Machu Picchu (ancienne montagne), et qui domine les profondes gorges de la rivière Urubamba.

En fin de matinée, retour à Aguas Calientes puis continuation vers Cuzco par le train. Nuitée à l'hôtel à Cuzco.

#### **ATTENTION :**

Depuis le 1 juillet 2017, les entrées sur le site de Machu Picchu ne sont plus valables que pour une demi-journée. Deux horaires seront possibles :

- Entrée 1 : entre 6h et 12h
- Entrée 2 : entre 12h et 17h30

Cette mesure a été appliquée en vue d'éviter la saturation du site à certaines heures de la journée et de préserver le complexe archéologique. Nous avons opté pour la visite du matin, afin de vous faire bénéficier de la belle luminosité sur le site.

## **Jour 13 CUSCO - PISAC - LIMA**

### **HÉBERGEMENT : CASA ANDINA STANDARD SAN ANTONIO [ B L D ]**

Ce matin vers 8h30, vous vous dirigerez vers Pisac, considéré comme le site archéologique le plus fascinant du Pérou après celui de Machu Picchu, tant par la qualité de ses ruines que par la beauté de l'environnement naturel.

Pisac signifie "perdre" en langue quechua. Les ruines se situent à 8 km au-dessus du village : le panorama sur la vallée y est impressionnant. Le site est riche en magnifiques terrasses incas équipées de murets anti-érosion, taillées dans la montagne et qui s'harmonisent aujourd'hui avec le paysage.

Dans l'après-midi, vous embarquez sur le vol à destination de Lima. Nuitée à l'hôtel à Lima.

## **Jour 14 LIMA - EUROPE**

Partez à pied pour un tour gastronomique dans le quartier très coloré de Barranco. Au programme visite de ce quartier emblématique de Lima et dégustation de pas moins de 10 plats et boissons traditionnelles de la gastronomie péruvienne. Découvrez les faits historiques et culturels qui se cachent derrière chacun des plats. Et apprenez à préparer les populaires ceviche et pisco sour. N'oubliez pas votre appétit lors du tour, vous en aurez certainement besoin ! En fin d'après-midi, transfert vers l'aéroport pour votre vol international de retour vers l'Europe. Nuit en vol.

## **Jour 15 BRUXELLES**

Arrivée à Bruxelles le matin.



## Vos hébergements

(par ordre alphabétique)

### CASA ANDINA PUNO (PUNO)

Bel hôtel design, situé près du lac Titicaca. Une cinquantaine de chambres confortables, décorées avec goût et originalité.



### CASA ANDINA STANDARD SAN ANTONIO (LIMA)

Le Casa Andina Standard Miraflores San Antonio est situé dans le quartier résidentiel paisible de Miraflores. C'est l'hôtel idéal pour les voyageurs cherchant de l'intimité et du confort.



### CASONA SOLAR (AREQUIPA)

L'architecture de cet hôtel est dans la plus pure tradition 'arequipénienne' avec ses murs colorés, ses ouvertures vers le ciel, son jardin et le sillar, matériau de construction régional. Chambres spacieuses et confortables, accueil chaleureux et emplacement idéal à proximité des sites d'intérêt de la ville.



### ISLA SUASI LODGE (PUNO)

Ce petit hôtel de charme a été construit à l'aide de matériaux locaux et dans un style qui s'adapte parfaitement à son environnement. Il est situé sur la petite île privée de Suasi, sur le lac Titicaca. L'endroit offre une vue panoramique exceptionnelle sur le lac depuis chaque chambre et depuis la terrasse. L'hôtel offre aussi son beau jardin donnant sur le lac, et dans lequel il est possible de déjeuner.



### REFUGIO (CHIVAY)

Belle auberge rustique, située dans la superbe vallée de Colca... Elle dispose de son propre bain thermal entouré par un mur de pierre. Vous aurez la possibilité d'observer des peintures rupestres dans une grotte située à seulement 150 mètres de l'hôtel. Les chambres de cette auberge 4 étoiles affichent une décoration champêtre dans des tons vert olive clairs. Les chambres sont confortables et bien équipées.



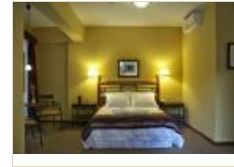
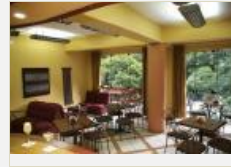
### TIERRA VIVA CUZCO CENTRO (CUZCO)

L'hôtel, de taille humaine, est bien situé à quelques pas de la place d'Armes mais assez loin pour en éviter le tumulte ! L'ambiance ainsi que le personnel sont fort sympathiques. Les chambres sont bien équipées et spacieuses. L'accès wifi est inclus. Jolie cour intérieure et décoration générale local de bon goût.



### TIERRA VIVA MACHU PICCHU (AGUAS CALIENTES)

Hôtel confortable situé le long de la rivière. Les chambres sont bien équipées et de tout confort. Une bonne adresse pour une nuit.



## Pépites : des expériences insolites pour vitaminiser votre voyage !

*Des moments rares et privilégiés pour enrichir votre voyage et le rendre unique et insolite. Demandez à votre conseiller de pimenter votre itinéraire en incluant ces pépites dans la trame de votre voyage.*

### Pépites

#### PLAISIR DES PAPILLES (CUZCO)

Découvrir le Pérou, c'est aussi percer les secrets d'une gastronomie qui a acquis une réputation d'excellence. A Lima et dans les plus grandes villes, des restaurants ont ouvert dont certains tutoient même les étoiles. De la cuisine paysanne des Andes à celle plus raffinée d'inspiration créole, le Pérou a mis au menu ses 800 variétés de pommes de terre, son maïs, ses poissons, anguilles, coquillages... Certains plats sont même passés à la postérité comme les cuyes, les cochons d'Inde ou le ceviche. à découvrir le temps d'un cours de cuisine novo-inca. A Cuzco, vous suivez un chef sur un marché pour acheter des produits locaux hérités de l'époque précolombienne avant de passer derrière les fourneaux.



#### DANS UNE MAISON D'INDIENS DE COLCA (COPORAQUE)

Découvrir le quotidien d'une famille quechua. Les voir cultiver, sur leurs terrasses, pommes de terre, orge, quinoa, maïs et haricots. Partager un moment de vie, des sourires, des histoires. À 3500 m d'altitude, à Coporaque, quelques familles vous ouvrent les portes de leur maison. Une belle manière de participer au développement économique de ces habitants, qui, en vous offrant l'hospitalité et en vous faisant participer à la vie de leur village, vous livreront un morceau de leur vie dans la beauté du canyon de Colca.





## Dates et prix

Date(s) de départ:	Prix
Du 9/09/2021 au 23/09/2021 (15j)	5.890,00 €

**Supplément chambre individuelle** : 540 EUR

## Conditions

### Acompte et solde

35 % du prix à verser au moment de l'inscription. Le solde est à régler 45 jours avant le départ ou dès réception de la facture. A la facturation, le prix de votre voyage ne fera l'objet d'AUCUNE actualisation en fonction d'une éventuelle variation du/des taux de change.

Les prix des transports internationaux et locaux sont basés sur le coût des carburants à la date de votre inscription. Le prix de votre voyage peut donc être sujet à révision lors de la facturation en fonction des surcharges carburants (fuel surcharges) que nous devons subir.

Si la majoration du prix global excède 10%, le voyageur est protégé par la loi et peut résilier le contrat sans indemnité.

### Ce prix comprend

- le transport international au départ de Bruxelles aller-retour en classe économique,
- les taxes d'aéroport qui doivent être incluses lors de l'émission des billets d'avion,
- les vols intérieurs tels que mentionnés dans le programme,
- le logement en chambre double dans les hébergements mentionnés ou de catégorie similaire,
- la pension complète (sans les boissons),
- toutes les excursions non optionnelles,
- les entrées dans les sites mentionnés, les transferts et déplacements mentionnés au programme,
- les services d'un guide-accompagnateur local parlant français,
- les frais d'organisation,
- la préparation des voyageurs,
- la TVA le cas échéant et l'affiliation à un Fonds de Garantie.

Attention, la confirmation des vols intérieurs au Pérou nécessite de connaître vos coordonnées de passeports. Merci de nous faire parvenir copie de votre passeport (valable minimum 6 mois après la date de retour) dès l'inscription au voyage. Toute réservation moins de 2 mois avant la date de départ est sujette à des suppléments car les tarifs aériens locaux sont alors nettement plus élevés.

### Ce prix ne comprend pas

- les taxes d'aéroports locales ou taxes gouvernementales qui ne peuvent pas être incluses lors de l'émission des billets d'avion (à titre indicatif 10 EUR pour les vols intérieurs et le vol international),
- les excursions optionnelles,
- le supplément chambre individuelle (obligatoire si il n'y a pas de possibilité de partage de chambre),
- les pourboires aux guides et accompagnateur et porteurs éventuels de bagages dans hôtels et aéroport (à titre indicatif 4 EUR/jour/pers pour les chauffeurs et guides),
- les frais de visa le cas échéant,
- l'assurance assistance et accidents obligatoire,
- l'assurance annulation facultative mais vivement conseillée.

### Passeport (individuel pour chaque enfant) à lecture digitale exigé/visa

Lors de la réservation, veuillez nous communiquer précisément vos noms et prénoms tels que repris dans votre passeport valide. A défaut, cela pourra occasionner des frais supplémentaires ou causer l'annulation de votre réservation aérienne.

Passeport international d'une validité de minimum 6 mois après la date du retour/ Visa pour les Français ou les Belges: non. Pour les autres nationalités, merci de consulter l'ambassade du pays visité.

#### AMBASSADES DU PEROU

- En Belgique :

Adresse : AV. DE TERVUEREN / TERVURENLAAN,179 - 1150 Woluwe-Saint-Pierre

Téléphone : 02.733.33.19

Fax : 02.733.48.19

E-mail : info@embaperu.be

Website : www.embaperu.be

Consulat du Pérou (visas) :

Adresse : Rue de Praetere 2-4 - 1050 IXELLES

Téléphone : 02/641 87 60

Fax : 02/641.87.68

Horaires d'ouverture : Du lundi au vendredi : 09.00 - 13.00, sur prise de rendez-vous (à titre indicatif)

- En France :

Adresse : Avenue Kléber, 50 - 75116 Paris

Téléphone : 01.53.70.42.00

Fax : 01.47.04.32.55

E-mail : perou.ambassade@amb-perou.fr

Website : http://www.amb-perou.fr

Ouvert du lundi au vendredi de 9h00 à 18h00

Consulat Général du Pérou à Paris

25, Rue de l'Arcade - 75008 Paris

Téléphone : 01 42 65 25 10

FAX : 01 42 65 02 54

Ouvert du lundi au vendredi de 09h00 à 15h00

*Remarque importante si vous avez un vol à destination des USA (y compris un transit): vous devez impérativement remplir au plus tard 72h avant le départ un formulaire officiel sur le site web <https://esta.cbp.dhs.gov> (accessible en français) sans quoi vous pourrez vous voir refuser l'embarquement sans remboursement.*

### Vaccins

Obligatoires : aucun / Conseillés: voir votre médecin traitant (à titre indicatif: typhoïde, hépatites, rappel tétanos et polio) / Traitement anti-malaria: non.

### Hébergements

- type : petits hôtels coloniaux (hacienda, casa), chez l'habitant à Coporaque  
- confort : très simple à Coporaque à bon

Nous nous efforcerons de confirmer les hébergements mentionnés dans la présente fiche descriptive du voyage lors de la confirmation du départ du groupe. Faute de disponibilité, nous procéderons au remplacement nécessaires par des hébergements de catégorie similaire et vous en avertirons.

### Transport

- type : véhicule privé (minibus), marche, train, bateau, avion  
- confort : bon

### Attention

- Les participants à nos voyages en petits groupes proviennent de différents pays notamment de France, de Belgique et de Suisse.  
- Informations sur la sécurité dans le pays: consultez le site de Ministère des affaires étrangères français ([www.diplomatie.fr/voyageurs](http://www.diplomatie.fr/voyageurs)), belge ([www.diplobel.org](http://www.diplobel.org)) ou suisse ([www.eda.admin.ch](http://www.eda.admin.ch)).

Le guide-accompagnateur peut sur place modifier le programme si les conditions politiques, climatiques, d'organisation ou de sécurité l'imposent. Nous attirons votre attention sur le fait que tous les services optionnels payés directement par un voyageur à l'étranger engagent uniquement la responsabilité de l'organisateur de voyage local ou du prestataire de service local et non celle de notre société qui n'a pu être partie à ce contrat.

### ATTENTION A L'ALTITUDE :

Tout voyage au Pérou implique des altitudes pouvant dépasser les 4.000 mètres, nous vous conseillons donc de voir votre médecin avant la confirmation de votre voyage.

Au cas où le voyage dépasse votre aptitude physique ou vous crée des malaises en raison de l'altitude, il est impératif de redescendre au plus vite. Attention, tous les frais liés à cette redescente sont entièrement à votre charge (ou votre assurance assistance-rapatriement).

Il existe des médicaments contre le mal d'altitude (voir votre médecin, habituellement, DIAMOX ou en homéopathie, granulé de coca)

### Votre aide-mémoire bagages vous est transmis avec vos bulletins d'inscription.

### En cas de problèmes sur place

Contactez-nous directement ou notre correspondant sur place (coordonnées remises avec vos documents de voyage).

### Elaboration de votre devis:

Nos devis impliquent généralement la prise d'options sur des vols. Les compagnies aériennes exigent dorénavant une émission très rapide des tickets (parfois dans les 48h). Dans ce cas, votre conseiller voyage vous proposera de faire le choix suivant: soit nous libérons ces options sans aucune garantie de retrouver ces vols ultérieurement, soit nous payons et émettons le(s) ticket(s). Dans ce dernier cas, nous vous demanderons le paiement immédiat du prix du ticket. L'annulation de ce ticket de votre part est soumise aux conditions générales et particulières de la compagnie aérienne (en général 150 EUR de frais d'annulation et parfois 100%).

---

### Belgique

ADGV S.A. CONTINENTS INSOLITES

Rue César Franck, 44A  
1050 Bruxelles - Belgique  
Tél.: +32 (0)2 218.24.84  
Fax: +32 (0)2 218.24.88  
RC Bxl 584860, TVA BE453040478  
Lic.A 5058

PNB Paribas Fortis: 210-0695366-25  
ISO 9001

Responsabilité professionnelle assurée auprès de  
Axa Belgium SA N° 730060143,  
Boulevard du Souverain, 25  
B-1170 Bruxelles

### France

CONTINENTS INSOLITES SARL

94, rue Vendôme  
69006 Lyon - France  
Tél: +33 (0)4.72.53.24.90  
Fax: +33 (0)4.78.64.86.36  
RCS : LYON 429 956 907  
Licence d'Etat : LI-069-00-000Z

Code APE : 7911Z  
N° Immat. Atout France : IM069100080

Garantie en responsabilité civile par HISCOX  
19 rue Louis Legrand 75002 PARIS  
Contrat n° HA RCP0080427  
Montant de garantie à concurrence de 7 500 000 €  
Agence licenciée garantie par :  
L'Association professionnelle de solidarité du tourisme  
15 avenue Carnot 750017 Paris.