

ARGENTINE
Du Nord-Ouest argentin aux étendues glacées de Patagonie
18 jours

TYPE DE VOYAGE

Culture	
Nature	EEEEEE
Rencontre	EE
Confort	3 à 4 E
Effort	EEE

PETITS GROUPES
maximum: 12
minimum: 12
Ce voyage est organisé en partenariat avec la Libre Belgique.
TAILLE SUR MESURE

Envie de prolonger ce voyage en extension sur mesure ? Envie de privatiser et personnaliser ce voyage ? Contactez-nous.

Bruxelles



Caroline CHAPEAUX

caroline@insolites.com
+32 2 250 15 48

Carte d'identité

ARGENTINE

superficie totale :	2.780.400km ²
population :	environ 44 millions d'habitants
religion(s) :	Chrétiens (94 %), minorités de Juifs
langue(s) :	espagnol, quechua, guarani
décalage horaire :	-4h en hiver, -5h en été
durée moyenne vol :	environ 14h jusqu'à Buenos Aires
monnaie locale:	Argentine Peso (ARS). Quelle(s) monnaie(s) emporter en voyage? Des USD ou des EUR.
électricité:	adaptateur parfois nécessaire Type de prise et voltage sur notre site internet.

Les points forts de votre voyage

► Découverte des sites incontournables argentins

Tout au long du voyage, vous découvrirez les sites les plus emblématiques de l'Argentine, en passant de la cosmopolite Buenos Aires aux montagnes de Salta pour finir en Patagonie sauvage.

► Des hébergements typiques, pleins de charme

Vous aurez le privilège de séjourner, entre autres, dans des estancias (grandes propriétés privées) emblématiques qui vous permettront de vivre votre voyage à la mode argentine et de découvrir le mode de vie des célèbres gauchos (l'équivalent argentin des cow boys d'Amérique du Nord).

► Des paysages à couper le souffle

L'Argentine promet de l'extrême et du grandiose. La Patagonie déroule à l'infini ses steppes sauvages. Avec moins d'un habitant par kilomètre carré, cette terre de pionniers est telle qu'on la rêve. Quant au Nord-ouest, il est tellurique, primitif, immense, se prend des airs de décor de film au fur et à mesure que l'on s'éloigne de la ville. Bref, les paysages argentins savent comment s'y prendre pour faire naître un intense sentiment de liberté !

► Ces petits riens qui font tout

Des Gauchos, du bon vin, une 'carne asada' (barbecue), quelques airs de tango...et vous voilà projetés dans une Argentine fière de sa gastronomie et de ses traditions...

► Ce voyage est organisé en partenariat avec "La Libre Belgique"

Il est proposé en primeur aux lecteurs et voyageurs de "La Libre". Il inclut l'encadrement depuis Bruxelles par un accompagnateur de "La Libre".

B = petit déjeuner - L = déjeuner - D = dîner

Jour 1 BRUXELLES - VOL INTERNATIONAL

Vous embarquez à bord de votre vol international vers l'Argentine (via un autre aéroport européen).

Jour 2 VOL INTERNATIONAL - BUENOS AIRES

HÉBERGEMENT : PATIOS DE SAN TELMO [B] Chambre standard

Votre guide francophone vous accueille après votre atterrissage à Buenos Aires tôt ce matin, pour vous conduire directement vers votre hébergement. Après avoir pris un peu de repos, vous partez pour une première visite guidée dans la ville.

Votre tour de ville vous mène tour à tour le long de l'Avenida 9 de Julio, réputée la plus large avenue du monde et dominée par l'obélisque qui est le symbole de Buenos Aires, devant le Teatro Colon, un des joyaux de l'architecture argentine, puis sur la célèbre Plaza de Mayo bordée par plusieurs édifices remarquables comme la Casa Rosada (Casa del Gobierno), el Cabildo et la cathédrale. Vous visitez les quartiers de la Recoleta et de San Telmo, avant de terminer par le pittoresque quartier de la Boca et la ruelle El Caminito, lieu favori de rencontre des artistes, peintres, danseurs de tango et chanteurs. Buenos Aires, ville cosmopolite aux allures européennes, est classée parmi les dix métropoles les plus actives du monde. Ville d'art, de culture, de théâtres, de tradition mêlée de modernisme... sa variété satisfait le visiteur le plus exigeant. Nuitée à l'hôtel à Buenos Aires.

Jour 3 BUENOS AIRES - VOL SALTA (1187M)

HÉBERGEMENT : LA CANDELA [B] Chambre standard

Vous poursuivez ce matin votre découverte de Buenos Aires avec votre guide.

En début d'après-midi, vous gagnez l'aéroport national de Buenos Aires, d'où vous vous envolerez à destination du Nord-ouest argentin et sa capitale Salta (1200 m d'altitude). Vous voici au pied de la majestueuse Cordillère des Andes, berceau des cultures quechua, collas et aymara. C'est la mythique région des hauts plateaux, des volcans aux sommets enneigés, des vallées encaissées, des routes poussiéreuses traversant des déserts aux teintes de rouge et d'ocre.

Vous êtes accueilli à Salta par votre guide francophone qui vous accompagnera tout au long de votre séjour dans les Andes, et qui vous mène vers votre hôtel.

Nuitée à l'hôtel à Salta.

Jour 4 SALTA - QUEBRADA DE LAS CONCHAS (1900M) - CAFAYATE

HÉBERGEMENT : VINAS DE CAFAYATE (WINE RESORT) [B] Chambre standard (vue montagne)

Vous quittez Salta à bord de votre véhicule 4x4 à destination de Cafayate - ou El Cafayate - (280 km, environ 4 h de route), en suivant une route majestueuse qui vous fait traverser la Quebrada de las Conchas aux paysages spectaculaires de montagnes imposantes et semi-désertiques, aux roches multicolores sculptées par l'érosion. En cours de route, vous effectuez une belle excursion à pied dans cet univers naturel aux magnifiques couleurs, avant de reprendre la route vers Cafayate, que vous atteignez en fin de journée.

Nuitée à l'hôtel à Cafayate.

Note : l'excursion pédestre prévue aujourd'hui, d'une durée d'environ une heure, est en principe accessible à tous. Pensez à prendre vos chaussures de marche (sols rocailleux).

Jour 5 CAFAYATE

HÉBERGEMENT : VINAS DE CAFAYATE (WINE RESORT) [B L] Chambre standard (vue montagne)

Journée à Cafayate, ville connue pour la qualité de ses vins issus de cépages andins. Vous visitez la Finca de las Nubes (Bodega Mounier), domaine viticole réputé pour ses vins de grande qualité, où vous prenez également le déjeuner.

Après cette visite, vous regagnez votre hôtel et disposez de temps libre le reste de la journée, que vous pouvez agrémenter en participant à des activités optionnelles proposées par votre hôtel : balades à cheval, à pied ou à vélo (à régler sur place). Nuit à l'hôtel à Cafayate.

Jour 6 CAFAYATE - QUEBRADA DE LAS FLECHAS - MOLINOS - CACHI (2280 M)

HÉBERGEMENT : POSADA LA MERCED DEL ALTO [B L] Chambre standard

Ce matin, vous quittez Cafayate pour entrer dans la vallée des Calchaquies par la mythique Route 40. Les paysages verdoyants cèdent peu à peu la place à un univers plus désertique en traversant la Quebrada de las Flechas, formation géologique caractérisée par des pics rocheux acérés se dressant tout droit vers le ciel.

Vous atteignez bientôt Molinos, petit village colonial fondé en 1659, riche d'une majestueuse église et de l'élégante ferme d'Isasmendi, ayant appartenu au dernier gouverneur de la ville de Salta. Vous faites halte à l'Estancia (propriété) Colomé, pour visiter la cave à vins avant d'y prendre un copieux déjeuner qui ne manquera pas de vous ravir les papilles !

Vous gagnez ensuite le petit village colonial de Cachi, situé à 2200m d'altitude. Cachi est un paisible village indien aux maisons basses blanchies à la chaux, où trône l'église San José datant du 18ème siècle, avec son toit sculpté en bois de cactus.

Nuit à l'hôtel à Cachi.

Trajet total de la journée : 160 km , dont 130 km de piste – environ 5h de route.

Jour 7 CACHI - QUEBRADA DE ESCOIBE - SALTA (1187 M)

HÉBERGEMENT : LA CANDELA [B] Chambre standard

Ce matin, vous visitez Cachi, son église du 18ème siècle, ainsi que le musée archéologique, riche de sculptures de la culture Santa Maria. Vous reprenez la Route 33 en direction de Salta, qui vous fait traverser des paysages contrastés et souvent colorés : le Parc naturel régional de Los Cardones avec ses étendues arides hérissées de cactus candélabres, le col de la Piedra del Molino à 3348m d'altitude, la Quebrada de Escoibe, un profond canyon où la végétation verdoyante contraste avec la couleur ocre de la terre, les montagnes pelées de la Cuesta del Obispo...
Nuitée à l'hôtel à Salta.

Trajet total de la journée 180 km - environ 4h30 de route.

Jour 8 SALTA - SAN ANTONIO DE LOS COBRES (3375 M) - SALINAS - PURMAMARCA (2324M)

HÉBERGEMENT : MARQUES DE TOJO [B] CHAMBRE DELUXE

Départ tôt en matinée pour emprunter la route longeant la voie du fameux "Train des nuages" et rejoindre San Antonio de los Cobres, bourgade située aux portes de l'altiplano andin. En route, vous faites un arrêt au village de Santa Rosa de Tastil (3200m d'altitude) pour visiter un site archéologique datant de l'époque pré-inca datant des 13ème et 14ème siècles (une demi-heure de marche environ).

Vous arrivez bientôt dans la localité de San Antonio de los Cobres, ancienne ville minière, avant de pénétrer dans les Salinas Grandes, une grande dépression alcaline (ou "salar") où l'on peut trouver une mosaïque de cristallisations polygonales de sel d'un blanc aveuglant, et où se pratique aujourd'hui encore l'exploitation du sel de façon artisanale. Vous pourrez certainement observer quelques groupes de vigognes évoluant dans ce décor pour le moins insolite...

Vous passez ensuite par la Cuesta de Lipan, sur une route pittoresque se déroulant entre désert de sel et corniches escarpées, avant d'entrer dans la Quebrada de Humahuaca, et d'atteindre finalement votre objectif, le petit village indien de Pumamarca (qui signifie "village de la Terre Sainte" en langue aymara).

Nuitée à l'hôtel à Purmamarca.

Trajet total de la journée : environ 325 km - environ 5h30 de route (sans les arrêts).

Jour 9 PURMAMARCA - TILCARA - HUMAHUACA - SALTA

HÉBERGEMENT : LA CANDELA [B] Chambre standard

Vous entamez ce matin une grande traversée de la vallée de Humahuaca. Vous arrivez, après une vingtaine de kilomètres seulement, dans la localité de Pucará de Tilcara. Ce village pré-hispanique, attribué à la civilisation omaguaca, date de plus de 900 ans. Vous visitez le site et les remarquables collections archéologiques du musée local, qui abrite notamment des momies, des vases mortuaires, des bijoux et autres objets provenant de divers sites archéologiques du Nord-ouest argentin. Vous faites ensuite arrêt dans la petite ville de Humahuaca, un des plus importants centres de commerce du Nord-ouest argentin, avant d'effectuer un rapide détour vers les incroyables strates colorées du site d'El Hornocal. Vous poursuivez votre route jusqu'à la ville de Salta, où vous passez la nuit.
Nuitée à l'hôtel à Salta.

Trajet total de la journée : 230 km - environ 3h de route.

Jour 10 SALTA - VOL EL CALAFATE - EL CHALTEN

HÉBERGEMENT : EL PUMA [B] Chambre standard

Vous êtes conduit à l'aéroport environ deux heures avant le départ de votre vol vers Calafate, porte d'entrée en Patagonie. Dès votre arrivée, votre guide vous emmène vers El Chalten, capitale argentine de la randonnée, pour vous y installer dans votre hébergement.
Nuitée à l'hôtel à El Chalten.

Trajet total de la journée : environ 3h de route entre l'aéroport de Calafate et El Chalten.

Jour 11 EL CHALTEN - LAGUNA DE LOS TRES - EL CHALTEN

HÉBERGEMENT : EL PUMA [B L] Chambre standard

Vous avez aujourd'hui l'occasion de vous lancer dans une magnifique randonnée pédestre en montagne d'une durée de sept à huit heures (24 km aller-retour, dénivelé d'environ 800 m) vers la Laguna de los Tres. Vous traversez une forêt luxuriante, et jouissez régulièrement de points de vue panoramiques. Après environ trois heures de marche, vous avez déjà atteint le campement du Río Blanco, camp de base pour les expéditions se lançant à l'assaut du Mont Fitz Roy. De là, une heure de marche supplémentaire en terrain un peu plus abrupt et difficile vous permet de rejoindre la Laguna de los Tres et son glacier : vous êtes au pied du majestueux Mont Fitz Roy.
Nuitée à l'hôtel à El Chalten.

Notes:

- accompagnement par un guide de montagne francophone.
- pique-nique inclus pour le déjeuner.

Jour 12 EL CHALTEN - EL CALAFATE

HÉBERGEMENT : EL QUIJOTE [B] CHAMBRE STANDARD

Transfert routier de retour vers Calafate (environ trois heures de trajet), et temps libre le reste de la journée.
Nuitée à l'hôtel à Calafate.

Jour 13 EL CALAFATE - NAVIGATION UPSALA - ESTANCIA CRISTINA

HÉBERGEMENT : ESTANCIA CRISTINA [B L D] Chambre standard

L'aube est à peine levée lorsque vous prenez la route (transfert de 45 minutes en minibus en service groupé) vers Punta Banderas, où vous embarquez pour une croisière surprenante d'environ 1H30 sur les eaux glaciales du Lago Argentino, célèbre lac glaciaire, qui vous permet d'admirer les glaciers Spegazzini et Onelli (croisière encadrée par des guides anglophones ou hispanophones). Ensuite, vous approchez, par voie terrestre, le plus grand glacier du sud de la Patagonie argentine, le glacier d'Upsala, langue de glace géante de 50 km de long sur 10 km de large. Vous poursuivez jusqu'à l'Estancia Cristina, que vous atteignez en fin de matinée, pour y prendre le déjeuner.

L'après-midi, vous avez l'occasion de participer à une ou l'autre des nombreuses activités organisées dans le domaine (à sélectionner sur place) :

- excursion en véhicule 4x4 au mirador d'Upsala (4h)
- randonnée pédestre / équestre vers le Rio de Los Perros (2h30 /2h)
- randonnée pédestre / équestre vers la lagune de La Pesca (3h /2h30)
- randonnée pédestre vers le Cerro Camero (4h30)
- randonnée pédestre vers le mirador d'El Hielo (3h30)
- randonnée pédestre vers le mirador d'Upsala (2h30)
- randonnée pédestre vers le "Canyon des fossiles" (6h)
- randonnée équestre vers le mirador Cristina (5/7h)
- pêche à la mouche (rio Caterina ou lagune de La Pesca)

Nuitée à l'Estancia Cristina.

Jour 14 ESTANCIA CRISTINA - EL CALAFATE

HÉBERGEMENT : EL QUIJOTE [B L] CHAMBRE STANDARD

Journée à l'Estancia Cristina, où vous pouvez participer aux excursions proposées (à sélectionner sur place), avec déjeuner à l'estancia ou pique-nique en fonction de l'activité.

En fin d'après-midi, vous reprenez le bateau pour rejoindre le port de Punta Banderas avant votre transfert par la route vers votre hôtel à Calafate, où vous arrivez en début de soirée.

Nuitée à l'hôtel à Calafate.

Jour 15 EL CALAFATE - PERITO MORENO - NIBEPO AIKE

HÉBERGEMENT : ESTANCIA NIBEPO AIKE [B L D]

Ce matin, vous faites route vers le glacier du Perito Moreno, situé à 85km à l'ouest de Calafate, en longeant un bras (Brazo rico) du Lago argentine, pour déboucher sur un impressionnant mur de glace bleutée. Les données concernant le glacier du Perito Moreno ont de quoi donner le vertige : 74m de hauteur (partie émergée), 5km de long (front du glacier), 250km² de superficie et une progression de 2m par jour (soit 700m par an). Vous effectuez une promenade le long des passerelles situées à 300m à peine du front du glacier.

Dans l'après-midi, vous rejoignez par la route l'Estancia Nibepo Aike, située à une trentaine de kilomètres de distance.

Nibepo Aike a gardé l'âme des anciennes estancias de Patagonie : le domaine s'étend dans le Parc national des glaciers, au bord du Lago argentine. Il s'étend sur 12.000 hectares, jusqu'à la frontière chilienne. La vue sur la Cordillère des Andes y est superbe.

Activités incluses, à choisir sur place (accompagnement par des guides anglophones ou hispanophones) :

- promenade équestre vers Los Cristales.
- nombreuses possibilités de promenades pédestres.
- promenades cyclistes.
- visites guidées.
- démonstrations équestres...

Nuitées à l'Estancia Nibepo Aike.

Jour 16 NIBEPO AIKE - EL CALAFATE - VOL BUENOS AIRES

HÉBERGEMENT : PATIOS DE SAN TELMO [B D] Chambre standard

Transfert vers l'aéroport pour votre vol de retour vers Buenos Aires. Arrivé à Buenos Aires, vous disposez de temps libre pour vous reposer ou vous balader. Le dimanche est le jour de la Feria de San Telmo (proche de votre hôtel), foire aux antiquaires où l'on peut trouver des meubles anciens, des objets d'époque, des bijoux, de vieilles photographies... N'hésitez pas à vous asseoir sur une des terrasses de la place et à observer l'animation : marionnettistes, danseurs de tango, chanteurs et autres artistes se produisent alors dans les rues du quartier.

En début de soirée, votre guide vient vous chercher pour passer la soirée au Café Los Angelitos, où vous assistez à un dîner-spectacle de tango. Retour à l'hôtel prévu vers minuit.

Nuitée à l'hôtel à Buenos Aires.

Jour 17 BUENOS AIRES - VOL INTERNATIONAL

Journée libre avant votre transfert vers l'aéroport de Buenos Aires dans l'après-midi, environ 3h30 avant le décollage. Vol international vers l'Europe. Nuit à bord.

Jour 18 ARRIVÉE À BRUXELLES

Arrivée à Bruxelles dans la matinée.

Vos hébergements

(par ordre alphabétique)

EL PUMA (EL CHALTEN)

Un endroit confortable et charmant, idéalement situé au coeur du Parc national des Glaciers. De nombreuses balades possibles au départ du lodge.



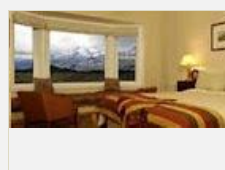
EL QUIJOTE (EL CALAFATE)

Hôtel charmant et lumineux, décoré dans le style "vieux ranch" et bien situé au coeur de la petite ville (calme). Bon confort moderne.



ESTANCIA CRISTINA (EL CALAFATE)

Dans le fabuleux décor du Lago Argentino, ce lodge isolé vous propose un ensemble de trois bungalows traditionnels en bois, qui abritent au total douze chambres très confortables et chaleureuses, agréablement décorées dans une élégante et raffinée version du style rustique de Patagonie.



ESTANCIA NIBEPO AIKE (EL CALAFATE)

La plus authentique des estancias dans la pure tradition de la Patagonie (authentique ranch avec cinq chambres simples mais joliment aménagées, avec wc et sdb privés). A 36 kms d'El Calafate : gauchos, chevaux, moutons, feux ouverts, viandes sur les grills géants, méchouis et...les grands espaces tout autour. Magique ! Possibilité de balades à cheval. Ouvert d'octobre à avril.



LA CANDELA (SALTA)

Bel hôtel, bien situé dans une ancienne maison du centre de Salta. Très bon confort.



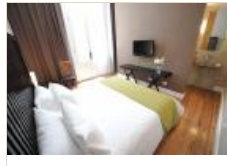
MARQUES DE TOJO (PURMAMARCA)

Parfaitement intégré dans son environnement montagneux et offrant une décoration typique, cet hôtel de caractère moderne propose des chambres spacieuses et une piscine extérieure. Il se situe près de la place principale de Purmamarca.



PATIOS DE SAN TELMO (BUENOS AIRES)

L'Hôtel Patios de San Telmo invite chaque voyageur à vivre quelques instants en immersion dans l'univers argentin. Son agencement permet d'avoir un aperçu complet de la culture, de l'art et de l'histoire de Buenos Aires. Les chambres de l'hôtel sont toutes d'un grand confort et très lumineuses.



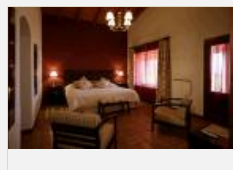
POSADA LA MERCED DEL ALTO (CACHI)

Installé sur un site unique surplombant la vallée environnante, cet hôtel de classe offre une vue magnifique sur les montagnes de la région de Calchaquies. Une quinzaine de chambres confortables a été aménagée dans ce sanctuaire un peu en dehors du temps. Un centre thermal, une piscine et un restaurant complètent à merveille l'environnement unique de cet hôtel de charme.



VINAS DE CAFAYATE (WINE RESORT) (CAFAYATE)

Un hébergement de classe situé dans une exploitation viticole qui s'étend au pied des montagnes de San Isidro. Architecture locale très attractive. Les chambres donnent sur un grand balcon qui parcourt toute la façade et d'où l'on jouit de belles vues sur le paysage de la région. Les chambres (une vingtaine seulement) offrent tout le confort et disposent d'une salle de bain entièrement équipée. Dégustation du vin produit sur place, nombreuses activités et excursions dans la région. Grande piscine.



Dates et prix

Date(s) de départ:	Prix
Du 11/10/2019 au 28/10/2019 (18j)	6 570,00 €
Du 06/03/2020 au 23/03/2020 (18j)	6 570,00 € Prix disponible en septembre 2019.

Supplément chambre individuelle : 950 EUR

Conditions

Acompte et solde

35 % du prix à verser au moment de l'inscription. Le solde est à régler 45 jours avant le départ ou dès réception de la facture. A la facturation, le prix de votre voyage ne fera l'objet d'AUCUNE actualisation en fonction d'une éventuelle variation du/des taux de change.

Les prix des transports internationaux et locaux sont basés sur le coût des carburants à la date de votre inscription. Le prix de votre voyage peut donc être sujet à révision lors de la facturation en fonction des surcharges carburants (fuel surcharges) que nous devons subir.

Si la majoration du prix global excède 10%, le voyageur est protégé par la loi et peut résilier le contrat sans indemnité.

Ce prix comprend

- le transport international aller-retour en classe Eco,
 - les taxes d'aéroport qui doivent être incluses lors de l'émission des billets d'avion,
 - les vols intérieurs tels que mentionnés dans le programme (attention bagage de max 15 kg/pers),
- Attention, la confirmation des vols intérieurs en Argentine nécessite de connaître vos coordonnées de passeports. Merci de nous faire parvenir copie de votre passeport (valable minimum 6 mois après la date de retour) dès l'inscription au voyage. Toute réservation moins de 2 mois avant la date de départ est sujette à des suppléments car les tarifs aériens locaux sont alors nettement plus élevés.
- le logement en chambre double dans les hébergements mentionnés ou de catégorie similaire,
 - les repas selon le détail quotidien (B=petit-déjeuner,L=déjeuner,D=dîner),
 - toutes les excursions non optionnelles telles que mentionnées au programme,
 - les transferts avec chauffeurs hispanophones tels que mentionnés au programme,
 - les services de guides locaux francophones tels que mentionnés au programme,
 - les services d'un accompagnateur francophone durant la totalité du voyage (de-vers Bruxelles),
 - les frais d'organisation,
 - la TVA le cas échéant et l'affiliation à un Fonds de Garantie Voyages.

CONDITIONS PARTICULIERES D'ANNULATION DEROGANT A NOS CONDITIONS GENERALES

En cas d'annulation de la part du voyageur pour raison indépendante de sa volonté:

a) plus de 60 jours avant le départ : frais facturés par la compagnie aérienne (variables et pouvant aller jusqu'au prix total du billet d'avion) + 200 EUR par personne de frais de dossier et de réservation ; b) entre 60 et 30 jours avant le départ : frais facturés par la compagnie aérienne (variables et pouvant aller jusqu'au prix total du billet d'avion) + l'acompte versé ou exigible équivalent à 35 % du montant total du voyage ; c) à moins de 30 jours du départ ou no show : 100% du prix du voyage. Si les frais réels suite à l'annulation dépassent ceux mentionnés ci-dessus, les frais réels seront alors facturés au voyageur.

Ce prix ne comprend pas

- les excursions optionnelles,
- les repas non repris dans le détail journalier (compter environ 30 EUR/jour) et les boissons,
- les pourboires éventuels,
- les frais de visa le cas échéant,
- l'assurance assistance et accidents obligatoire,
- l'assurance annulation facultative mais vivement conseillée.

Passeport (individuel pour chaque enfant) à lecture digitale exigé/visa

Lors de la réservation, veuillez nous communiquer précisément vos noms et prénoms tels que repris dans votre passeport valide. A défaut, cela pourra occasionner des frais supplémentaires ou causer l'annulation de votre réservation aérienne.

Passeport international d'une validité de minimum 6 mois après la date de retour / Visa pour les Français ou les Belges: non. Pour les autres nationalités, merci de contacter vous-même l'ambassade du pays visité pour vérifier la nécessité du visa.

AMBASSADES D'ARGENTINE

- En Belgique :
Adresse : Avenue Louise, 225, 6ème étage, boîte 3 - 1050 Ixelles
Téléphone : 02.647.90.02 ou 02.647.78.12
Fax : 02.647.93.19
E-mail : info@embargentina.be
WebSite: www.embargentina.be
Horaires d'ouverture : Du lundi au vendredi : 10.00 - 18.00 (à titre indicatif)

Remarque importante si vous avez un vol à destination des USA (y compris un transit): vous devez impérativement remplir au plus tard 72h avant le départ un formulaire officiel sur le site web <https://esta.cbp.dhs.gov> (accessible en français) sans quoi vous pourrez vous voir refuser l'embarquement sans remboursement.

Vaccins

Obligatoires : aucun / Conseillés: voir votre médecin traitant (à titre indicatif: rappel tétanos et polio) / Traitement anti-malaria: non.

Hébergements

- type : hôtels, estancias

- confort : bon à très bon

Transport

- type : véhicules, bateau, vols intérieurs,
- confort : bon

Note: AEROLINEAS ARGENTINAS AUTORISE 15 KG PAR PERSONNE POUR LES VOLS NATIONAUX A TRAVERS TOUT LE PAYS (ENVIRON 3 USD PAR KG SUP) ; LA SEULE EXCEPTION : SI VOUS REALISEZ VOTRE VOL INTERNATIONAL AVEC AEROLINEAS, VOUS AVEZ DROIT A 20 KG COMME POUR LE VOL INTERNATIONAL.

Attention

- Les participants à nos voyages en petits groupes proviennent de différents pays notamment de France, de Belgique et de Suisse.
- Informations sur la sécurité dans le pays: consultez le site de Ministère des affaires étrangères français (www.diplomatie.fr/voyageurs), belge (www.diplobel.org) ou suisse (www.eda.admin.ch).

Le guide-accompagnateur peut sur place modifier le programme si les conditions politiques, climatiques, d'organisation ou de sécurité l'imposent. Nous attirons votre attention sur le fait que tous les services optionnels payés directement par un voyageur à l'étranger engagent uniquement la responsabilité de l'organisateur de voyage local ou du prestataire de service local et non celle de notre société, qui n'a pu être partie à ce contrat.

Votre aide-mémoire bagages vous est transmis avec vos bulletins d'inscription.

En cas de problèmes sur place

Contactez-nous directement ou notre correspondant sur place (coordonnées remises avec vos documents de voyage).

Elaboration de votre devis:

Nos devis impliquent généralement la prise d'options sur des vols. Les compagnies aériennes exigent dorénavant une émission très rapide des tickets (parfois dans les 48h). Dans ce cas, votre conseiller voyage vous proposera de faire le choix suivant: soit nous libérons ces options sans aucune garantie de retrouver ces vols ultérieurement, soit nous payons et émettons le(s) ticket(s). Dans ce dernier cas, nous vous demanderons le paiement immédiat du prix du ticket. L'annulation de ce ticket de votre part est soumise aux conditions générales et particulières de la compagnie aérienne (en général 150 EUR de frais d'annulation et parfois 100%).

Belgique

ADGV S.A. CONTINENTS INSOLITES

Rue César Franck, 44A
1050 Bruxelles - Belgique
Tél.: +32 (0)2 218.24.84
Fax: +32 (0)2 218.24.88
RC Bxl 584860, TVA BE453040478
Lic.A 5058

PNB Paribas Fortis: 210-0695366-25
ISO 9001

Responsabilité professionnelle assurée auprès de
Axa Belgium SA N° 730060143,
Boulevard du Souverain, 25
B-1170 Bruxelles

France

CONTINENTS INSOLITES SARL

38, Quai Arloing
69009 Lyon - France
Tél: +33 (0)4.72.53.24.90
Fax: +33 (0)4.78.64.86.36
RCS : LYON 429 956 907
Licence d'Etat : LI-069-00-000Z

Code APE : 7911Z
N° Immat. Atout France : IM069100080

Garantie en responsabilité civile par HISCOX
19 rue Louis Legrand 75002 PARIS
Contrat n° HA RCP0080427
Montant de garantie à concurrence de 7 500 000 €
Agence licenciée garantie par :
L'Association professionnelle de solidarité du tourisme
15 avenue Carnot 750017 Paris.